



AIR FORCE 가  
ECO FRIENDLY MAT로 함께 합니다.



국내 캠핑매트리스 시장의 1위  
Korea's No.1 in Camping Mattress **AIR FORCE**



환경호르몬 '프탈레이트' 시험결과서



스포츠 산업대상 수상



환경부 주관 어린이용품  
자기관리사업 참여기업



에어포스사에서는 매트 1년 제품 보증을 실시합니다.

제품 자체 이상 발생 시 무상 A/S를 받으실 수 있습니다. 단, 고객 과실에 의한 경우 유상 처리될 수 있음을 알려드립니다. 1년 이후에도 유상 A/S 가능합니다.

**제품 접힘 현상 안내**

- ❗ PVC 재질 제품 특성상 제품의 접힘 부위에서 접힌자국이 발생할 수 있습니다. 이는 모든 에어매트에서 발생하는 사항으로 교환 / 반품 사유가 되지 않습니다.
- ❗ 접힌 자국에 대해서는 에어포스만의 특화된 기술력으로 미관상 이상이 없게 1년 보증기간동안 무상으로 A/S 진행해드리며 1년 이후부터는 왕복택배비만 부담 해주시면 A/S는 무상으로 진행해드립니다.

**제품 휘어짐 현상 안내**

- ❗ 에어매트는 수작업 / 공기로 형상을 유지하는 제품으로 바둑판처럼 완벽하게 반듯할 수 없는 제품입니다.
- ❗ 에어포스에서는 해당 부분을 검수하여 정상제품으로 판단된 제품만 출고하고 있으며 약간의 휨이 있는 것은 불량이라 아니라 사용상 이상이 없는 정상제품이므로 안심하고 사용하시기 바랍니다.



**AIR FORCE**  
에어포스 에어매트 취급설명서  
OWNER'S Manual



정상적인 사용중 바람이 샐 경우  
아래 사항들을 미리 점검 해보십시오.



**밸브 패킹 놀림 현상의 경우**

간혹 밸브 내부 스프링 버튼에 있는 고무패킹이 비정상적인 작동이나, 패킹부에 작은 모래알이나 이물질이 끼어서 미세하게 새는 경우가 있습니다. 이 경우, 압력밸브 스프링 버튼을 잡고 2~3회 좌우로 돌리신 후 사용하시면 놀렸던 패킹이 복원되면서 공기 누출 현상이 없어집니다.

공식 A/S처



에어포스 <http://www.air-force.co.kr>  
<http://www.air-force-mall.com>  
인천 남동구 논현동 429-10 번지 21블럭 12롯데 3층 A/S 담당자 앞  
TEL 032-811-9915 FAX 032-811-9916

**AIR FORCE**, [www.air-force.co.kr](http://www.air-force.co.kr) / [www.air-force-mall.com](http://www.air-force-mall.com)  
third floor, 21Block 12Lot #429-10, Nonhyun-dong, Namdong-gu, Incheon, Korea  
TEL +82-32-811-9915 FAX +82-32-811-9916 E-mail yungduk185@hanmail.net  
인천광역시 남동구 논현동 429-10 번지 21블럭 12롯데 3층 에어포스  
TEL 032-811-9915 FAX 032-811-9916 E-mail yungduk185@hanmail.net

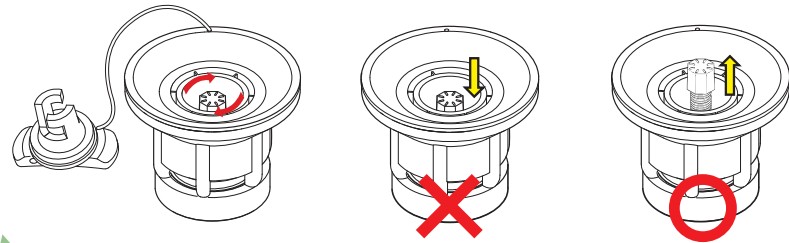




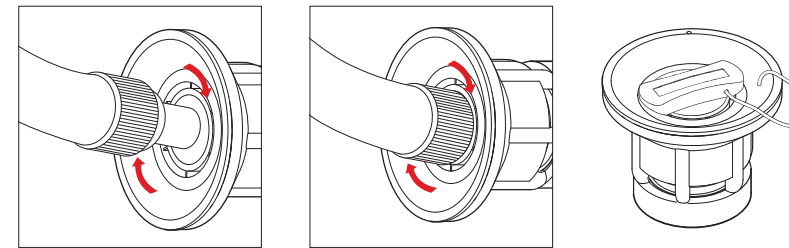
에어포스 매트리스는  
100% 국내제작, 100% Hand Made로  
그 우수성이 인정된 제품입니다.

## 공기주입

**주의** 제품을 사용하기 전에 본 설명서를 충분히 숙지하여 주시고  
사용자의 안전을 위하여 안전사항을 이행해 주시기 바랍니다.



01 밸브마개를 열어준 뒤 가운데 스프링 버튼을 시계방향으로 돌려 스프링 버튼이 올라온 상태가 되도록 합니다.



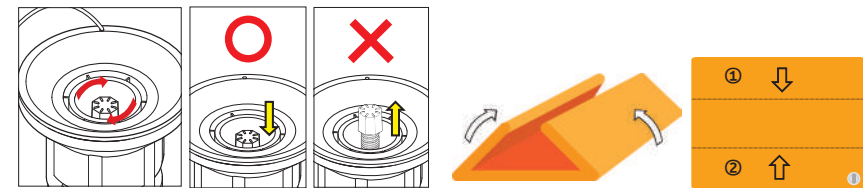
02 **펌프**  
펌프호스를 주입구에 장착 후  
시계방향으로 돌려서 장착한  
다음 적정 공기압을 주입 후  
호스를 분리합니다.

**핸드펌프**  
제품에 맞는 아답터를 연결한 뒤  
주입구에 장착 한 다음 적정 공기  
압을 주입 후 호스를 분리합니다.

03 밸브마개를 완전히 닫습니다.

※ 콤프레셔 사용시에 **지정 압력 이외에는  
제품의 손상**이 올 수 있으므로 주의하셔야 합니다.

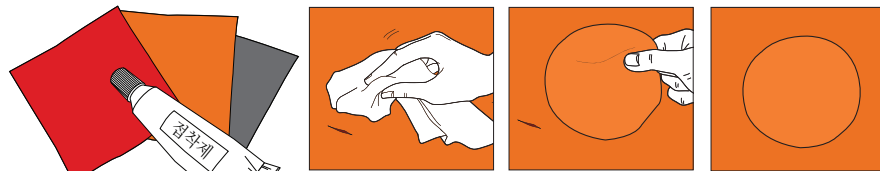
## 공기배출 및 접는 방법



1 밸브 마개를 열어 준 뒤 가운데 스프링 버튼을 누른  
다음 시계방향으로 돌려서 버튼이 눌러진 상태가 되도록  
합니다.

2 매트에서 공기를 뺀 뒤 제품별 순서와 비율에 맞게  
접은 다음 밸브 반대편부터 일정 간격으로 말은 뒤  
스프링 버튼을 원상복귀 시킨다음 밸브 마개를 닫아서  
보관합니다.

## 수리요령



- 1 누수 부분을 확인합니다. (육안으로 판별이 안될 시 깨끗한 천이나 스펀지 등에 비눗물을 묻혀서 점검하세요.)
- 2 깨끗한 천에 알콜이나 아세톤(매니큐어 제거용)을 묻혀 누수 부위 주변을 깨끗이 닦아냅니다.
- 3 지그진 패치를 누수 부위의 크기보다 3~4cm 크게 하여 맞춰 자릅니다.
- 4 지그진 접착제를 패치와 누수된 곳에 얇게 전면 도포하고 2~3분 뒤에 접착제가 완전히 경화된 후 서로 붙입니다.
- 5 붙인 부위를 드라이기로 열을 가하여 동전 또는 손가락 등으로 가볍게 문질러 줍니다.
- 6 접착 20분 경과 후 공기를 주입하여 누수 부위를 검사·확인 해주시고 12시간 이후 사용하시면 됩니다.

※ 누수 부위가 크거나 불로 인한 누름 현상이 발생하여 소비자가 수리를 할 수 없을 것으로 판단될 경우  
제품 수명에 영향을 줄 수 있으므로 당사로 A/S를 의뢰하시는 것이 바람직합니다.

**주의** 통풍이 잘 되는 곳에서 수리 작업을 하시기 바랍니다.  
수리 시 접착제가 피부나 눈에 닿지 않도록 하십시오.  
사용 후 남은 접착제/알콜/아세톤 등은 아이들의 손이 닿지 않는 곳에 보관하시기 바랍니다.

# AIR

## 사용상 주의사항



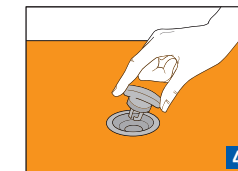
본 매트리스를 물놀이용으로 사용하지  
마십시오.



동봉된 수신키트의 접착제를 어린이의  
손이 닿지 않는 곳에 보관하십시오.



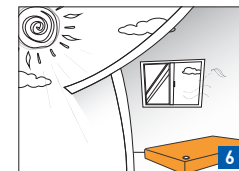
날카로운 물품(칼, 바늘, 송곳, 암벽 등)과  
화기 및 화염에 직접 접촉을 피하십시오.



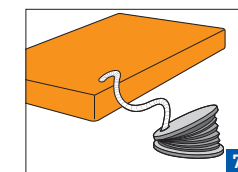
공기주입밸브 안에 모래나 기타 이물질이  
들어가지 않도록 캡을 항상 닫아 주십시오.



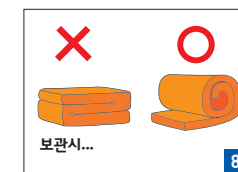
공기를 과하게 넣지 마십시오.  
(7psi 이상 주입금지)



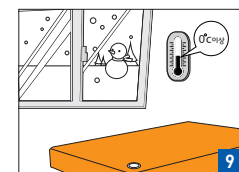
직사광선을 피하고 통풍이 잘 되는 그늘에  
보관하십시오.



장기간 보관시 공기를 주입 후 펼쳐서  
보관하는 것이 좋습니다.



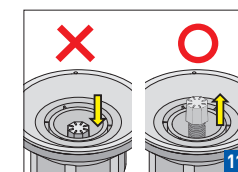
공기 주입후 보관하기가 어려울 경우 각이  
지지 않도록 물을 말아서 보관하십시오.



동절기에는 매트리스를 0°C 이상의 실내  
에서 보관하십시오.



동절기 사용시 텐트 및 실내에 충분한  
난방을 한 후 천천히 설치하십시오.



보관시 공기주입구 밸브 내의 압력 스프  
링을 눌러진 상태로 보관하지 마십시오.

※ 핸드펌프 사용 시 대구경 아답터와 매트전용 아답터를 순간접착제로 접합 후 사용하시면 분실 염려 없이 좀 더  
안전하게 사용할 수 있습니다.